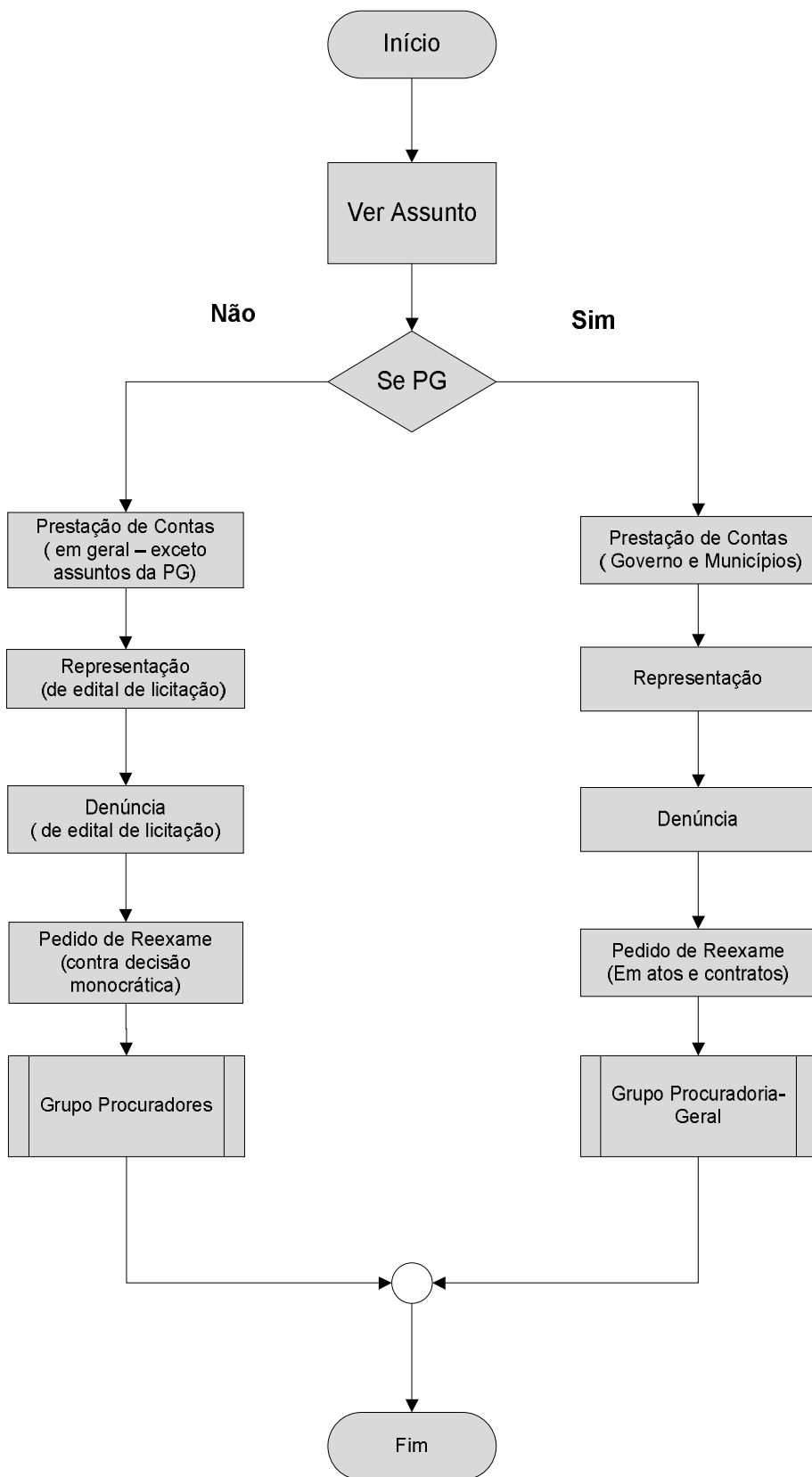


Regras de Distribuição por assunto



GRUPO PG - Prestação de Contas de Governo e de Municípios, Consulta, Denúncia, Representação, Recursos em Geral (Pedidos de Reexame),

GRUPO PROCURADORES - Prestação de Contas em geral, excluída as opções da PG, Aposentadoria, Pensão, Admissão de Pessoal, Reforma, Reserva, Contratos, Convênios, Inspeções, Auditoria, Omissão, Tomada de Contas Especial